



株式会社KYOSO

KYOSO PRAS+

株式会社KYOSOについて

会社概要

会社名	株式会社KYOSO
設立	1973年
資本金	3億7,000万円
事業内容	コンサルティング、インフラ構築・運用・保守、 アプリケーション開発・保守・運用、 データセンター運用、サービスデスク
サービス提供地域	関西エリア・関東エリア・中部エリア
事業所一覧	京都本社 東京オフィス 名古屋オフィス 大阪オフィス
グループ会社	株式会社 KYOSOテクノロジー インフォテック株式会社



お問合せフォームからのお申込み
<https://kyosopras.biz/contact/>



お問い合わせ アドレス
kyosopras@kyoso.co.jp

製造業に特化したRPAソリューション

製造業において、約50年にわたる実績と、
RPA有資格者多数の確かな技術力



約500人の技術者
集団が導入から運用、
教育、内製化までを
万全にフォロー

経営課題から業務
課題まで幅広く
対応

数あるRPAツール
から御社に最適な
ものをご提案

効率化業務を内
製化までしっかり
サポート

KYOSOPRAS+が解決する**製造業の課題**

こんな課題をお持ちの方へ

- リソース不足で創造性の高い業務ができない
- 仕入、生産、販売、受発注システム登録など一元管理されていない (ミスが多い)
- 導入したものの横展開に課題がある (活用しきれていない)
- 製造以外のオフィス業務が属人的で残業が減らない



KYOSOPRAS+を導入



KYOSO PRAS+ を導入



KYOSOPRAS+導入の流れと内製化支援範囲



KYOSOPRAS+導入の流れと内製化支援範囲

01

ヒアリング

hearing

検討

02

目的の明確化

purpose

- ✓ RPAのご説明
 - ・ RPAとは
 - ・ ツールの違い
 - ・ ツールの特徴
- ✓ 企業ごとにRPA導入の目的をご提案
 - ・ RPA導入で何ができるのか
 - ・ RPAの効果
- ✓ スケール方法の検討
 - ・ スモールスタートの方法
 - ・ 横展開方法
- ✓ 管理者教育
 - ・ 台帳管理支援
 - ・ 管理ノウハウ

KYOSOPRAS+導入の流れと内製化支援範囲

03

業務分析

analysis

調査・準備

04

設計・開発

design development

- ✓ 業務を分析し、効果の出し方を勘案
 - ・ 弊社ノウハウから企業毎の費用対効果を共に勘案
- ✓ 設計フロー／資料の作成支援
 - ・ 設計フローの作成支援
 - ・ 設計資料の作成支援
- ✓ 保守可能な開発標準作成支援
 - ・ 保守に必要な情報が抽出できる開発標準作成支援
- ✓ 設計／開発教育
 - ・ 設計／開発の技術教育
 - ・ ツール教育

KYOSOPRAS+導入の流れと内製化支援範囲

05

導入

introduction

導入・検討

06

運用保守

operation

- ✓ 導入の全面支援
 - ・ 1から10まで導入を全面的にコンサルティング
- ✓ 運用保守フロー／資料の作成支援
 - ・ 運用保守フロー作成支援
 - ・ 台帳作成支援
- ✓ 気軽に問い合わせるリモートサポート
 - ・ チャット／リモートツールでの開発／保守支援
- ✓ 運用保守教育
 - ・ 弊社ナレッジを使用した運用保守教育

KYOSOPRAS+は、なぜ内製化に注力するのか

よくあるRPA開発サービスの課題

工数増

安価なロボット作成サービスで工数は削減できるが、管理・保守が行き届かない。

コスト増

SEの費用+保守費用が徐々に増加し採算性に課題が出る。

保守できない

開発工数より安定稼働までにかかる工数の方が大きく見落としがち。

空洞化

ロボット作成を委託した事で業務が空洞化し、保守もできないし時間もかかる。

KYOSOPRAS+は、なぜ内製化に注力するのか

よくあるRPA開発サービスの課題

工数増

安価なロボット作成サービスで工数は削減できるが、管理・保守が行き届かない。

コスト増

SEの費用+保守費用が徐々に増加し採算性に課題が出る。

保守できない

開発工数より安定稼働までにかかる工数の方が大きく見落としがち。

空洞化

ロボット作成を委託した事で業務が空洞化し、保守もできないし時間もかかる。

ANSWER

ロボット開発の外部委託やSEを常駐させ月額のコストを払い続けていくと、**保守工数がどんどん肥大化**します。

KYOSOPRAS+は、なぜ内製化に注力するのか



KYOSOPRAS+は、なぜ内製化に注力するのか



KYOSOPRAS+は、なぜ内製化に注力するのか

KYOSO PRAS+の強み

初期導入費用+追加の教育・運用・保守サービスで内製化を支援

- + スケールに合わせたサービスをご提案します。
- + 他のプロダクトと組み合わせた生産性の向上をご提案します。
- + 担当者不在による致命的な業務空洞化のリスクを低減できます。

※約30%程のトータルコストの差異があり、徐々に内製化の効果は高まります。

KYOSOPRAS+サービスメニュー

KYOSO PRAS+ サービス提供範囲

コンサルティングから運用保守、内製化までトータルサポート

お手軽導入

導入支援

教育

運用保守要相談

開発センター

取扱製品ラインナップ

マルチプロダクトで御社の業務効率化に最適なツールをご提案。自由な組み合わせで、スケールする。

RPAツール		BizRobo!は、ホワイトカラーの生産性を革新するソフトウェアロボット (Digital Labor) の導入・運用を支援するデジタルレイバープラットフォームです。
RPAツール		コーディングを必要とせず、わかりやすいユーザーインターフェイスで迅速に開発、導入をすることが可能。また、ロボットの監視、管理、ワークフロージョブの管理、ユーザー管理・監査証跡など様々な機能を一元管理することができます。
自動化ツール		Kompiraは、Fixpoint社が提供する運用自動化プラットフォームです。従来の運用ツールはそのまま利用し、手動で実行していた業務をKompiraで自動実行することが可能となります。
マネジメントツール		LMISはヘルプデスク機能を中心としたサービスマネジメントプラットフォームです。顧客に提供するサービスを適切にマネジメントし、サービスによる課題解決と継続的なカイゼンを実現します。

NEW



KYOSOPRAS+お手軽導入サービス

まずはお試ししたい方に！

期間：2週間

サービス内容

業務分析

ロボット
導入支援

トライアル
ライセンス

活用
教育支援

- 1 BizRobo!miniトライアルライセンスをご提供します！
- 2 導入支援はもちろん、業務分析支援も行います！
- 3 教育支援の観点でハンズオンを実施します！

こんな方におすすめ



コスト抑えて
ミニマムスタート
したい方

内製でプロジェクトを
推進したい方

INSOURCING



RPA製品を
比較検討
したい方

諸条件 ・トライアル終了後は有償ライセンスへ移行 ・本導入されない場合は該当ソフトウェア・作成Robotの一切を破棄
・その他ご不明な点はお問い合わせください！

KYOSOPRAS+導入支援ワンストップサービス

本格的な導入をご検討の方に！

期間：1カ月

サービス内容

業務分析

ロボット
導入支援

本ライセンス

運用保守

定着
教育支援

業務分析

設計開発

導入

運用保守

こんな方におすすめ



これから
本導入したい方



プロジェクト
推進を
委託したい方



標準化
ドキュメントの
提供を受けたい方

諸条件

- ・トライアル終了後は有償ライセンスへ移行
- ・本導入されない場合は該当ソフトウェア・作成Robotの一切を破棄
- ・その他ご不明な点はお問い合わせください！

KYOSOPRAS+教育・運用保守サービス

導入後からのご支援が必要な方に！

期間：スポット

[RPA教育サービス]

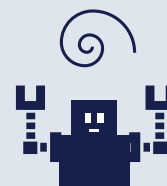
- 1 RPAの導入、ロボット作成を学習します！
- 2 入門編、実践編からレベルに合わせたコースを選べます！
- 3 訪問型での対応、来社、もしくはWebハンズオン形式でも対応可能

RPAツールを導入したが、現場の要望に対してどのように対応すれば良いかわからないため、追加でロボット作成の機能について学習したい。現地で面着で対応します。

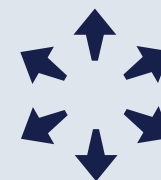
こんな方におすすめ



ツールの
疑問点を
相談したい



作成した
ロボットに
お困りの方



他部門に
展開したい。

諸条件 ・トライアル終了後は有償ライセンスへ移行 ・本導入されない場合は該当ソフトウェア・作成Robotの一切を破棄
・その他ご不明な点はお問い合わせください！

KYOSOPRAS+東京開発センターサービス

働き方改革・テレワークの推進に！

期間：スポット

サービス内容

業務分析

設計開発

ロボット
導入支援

運用保守

- 1 ニアショアで各拠点のサポートセンターがRPA推進をバックアップいたします。
- 2 Chatやメールで開発のお困りごとにエンジニアがお応えします。
- 3 設計書は内製・開発は外注など部分的に外部委託を活用できます。

こんな方におすすめ



ニーズにあわせて
エンジニアを
活用したい



在宅ワーク
推奨など
外部環境の
変化に対応したい



問合せ体制を
委託したい

諸条件 ・リモート対応が可能な環境の準備をいただく必要があります。 ・期間でのご契約をお願いします。
・その他ご不明な点はお問い合わせください！

KYOSOPRAS+事例紹介

株式会社王将フードサービス様

お手軽導入サービスから、ワンストップサービスへ発展し、業務改善まで行ったサービス事例。

RPA導入前

FAXで到着した、食材価格のデータをもとに、
毎週、4拠点分マスタへ手動更新



FAX 取得・目視確認

手動マスタ更新

KYOSOPRAS+事例紹介

株式会社王将フードサービス様

お手軽導入サービスから、ワンストップサービスへ発展し、業務改善まで行ったサービス事例。

RPA導入前

FAXで到着した、食材価格のデータをもとに、
毎週、4拠点分マスタへ手動更新



RPA導入後

食材価格データをメール・Excelデータ送付に変更の上、
ロボットでのマスタ更新、登録結果を人で確認



株式会社王将フードサービス様

RPA導入前

作業者：2～3人

工数：4時間/週

FAXで届いた紙データを目視で確認

4拠点分の食材価格マスタを毎週、手作業で更新する

RPA導入後

▶ 作業者：1人

▶ 工数：1時間/週

(RPA稼働時間含む)

▶ Excelで届いたデータをRPAにて自動で取得

▶ 毎週、最終確認15分のみの手作業

株式会社王将フードサービス様

RPA導入効果

- ✓ 手作業がRPA実行後の最終確認のみとなり、**週3時間、年間144時間の工数削減。**
- ✓ 手作業による人為的ミスがなくなり、**品質向上。**
- ✓ RPAに合わせて運用変更し、**業務単純化の業務改善効果。**
- ✓ 担当変更による**引継ぎの工数削減。**

株式会社王将フードサービス様

RPA導入後の状況

内製で担当者が保守

今後の課題

▶ 保守担当者変更後、スケール後の教育

スモールでの導入

▶ 横展開やスケール方法
(業務選定・他部署へ浸透)

担当者レベルでの運用

▶ 監査に対応した運用体制

KYOSOのサービス一覧

自動化 支援サービス

- 製造業特化型RPA導入支援サービス
- 自動化ツール、
マネジメントツール導入支援サービス

IT経営支援 サービス

- IT戦略策定支援サービス
- プロジェクトマネジメント支援/代行サービス
- ITシステム調達支援サービス

ソリューション サービス

- IT投資コンサル～企画設計支援
- インフラ構築、運用保守
- アプリケーション開発、保守
- データセンター運用

ビジネス プロセス アウトソーシング

- アプリケーション準用
- インフラ運用
- サービスデスク

IoT.Kyoto (IoT One-Stop Integration)

- IoTデバイスの製作
- IoTデータをリアルタイムにグラフ化

AWS インテグレーション サービス

- 既存アプリケーションのAWS移行
- 高可用で低コストなWeb系システムの開発
- AWSを用いたIoTシステムの
ワンストップインテグレーション

KYOSOPRAS+ホームページ開設記念キャンペーン

ホームページ開設記念キャンペーン

2021年 3月末まで



RPAお手軽導入サービスが**半額**

~~100,000円(税別)~~ >> **50,000円(税別)**

<https://kyosopras.biz/>

2021年4月

製造業の未来は「AI」の導入と転換を知る

Coming Soon

株式会社KYOSO

自動化推進事業部
自動化エバンジェリ



<https://kyosopras.biz/>



ご清聴ありがとうございました

