

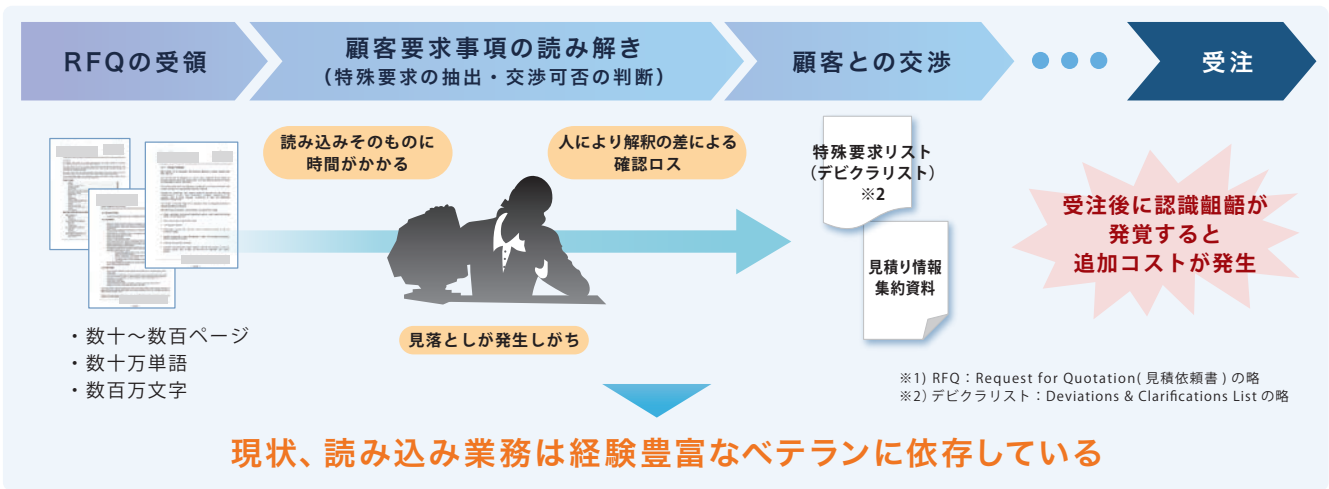
- 自然言語処理AIエンジンを搭載した「SpectA RFQ Guide View™」でベテランの勘所を再現 -

自然言語処理AIを活用したRFQ※1 読解・交渉業務の高度化

プラント工事などの大規模設備開発の引き合い・見積り段階におけるRFQに対して、短期間で的確な見積り・交渉業務を進めていくための、人の「解釈」と「判断」を支援します。

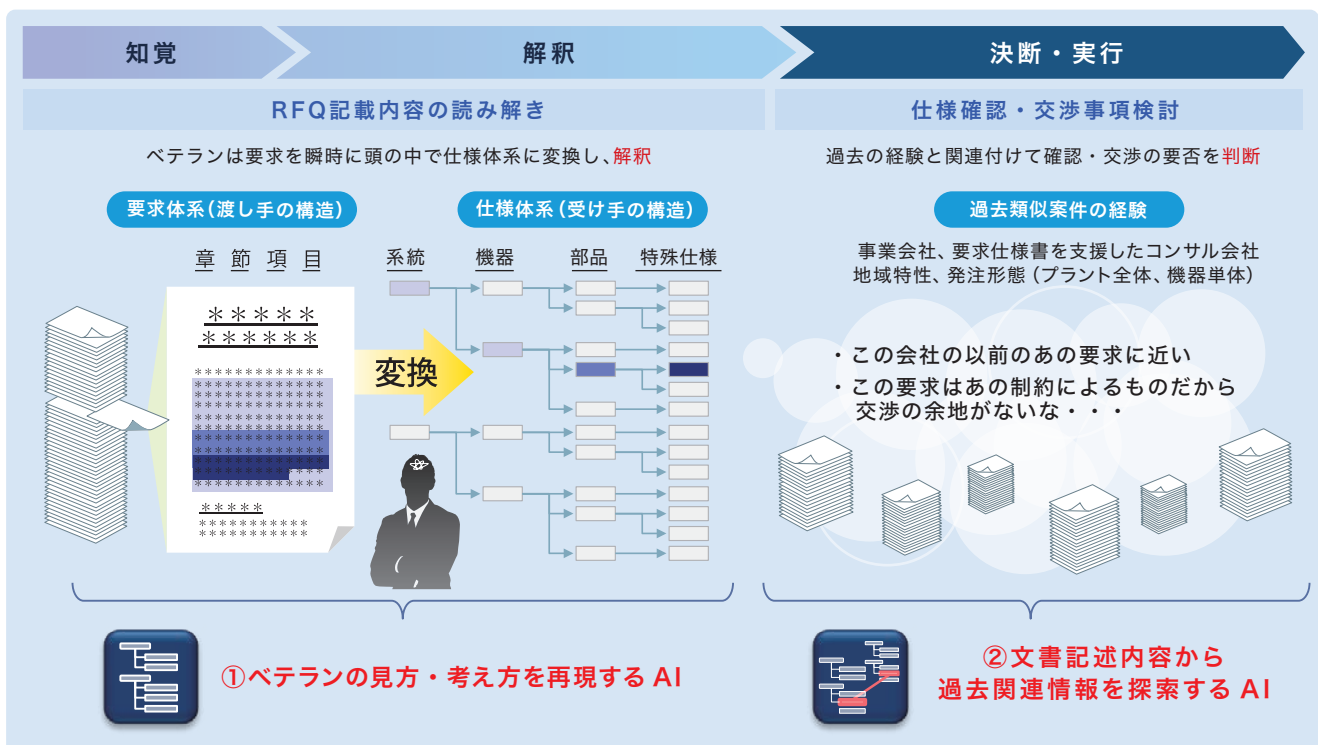
RFQ読み込み業務における課題

受注後に顧客との認識齟齬が発覚すると多大な追加コストが発生するため、引き合い・見積り段階のRFQ読み込み業務は経験が豊富なベテランに依存しているのが現状です。



「SpectA RFQ Guide View™」でベテランの思考を再現

自然言語処理AIエンジンを搭載した「SpectA RFQ Guide View™」は、「①ベテランの見方・考え方を再現」するとともに「②文書記述内容から過去関連情報を探索」することで、ベテランと同様の「解釈」と「判断」ができるよう支援します。

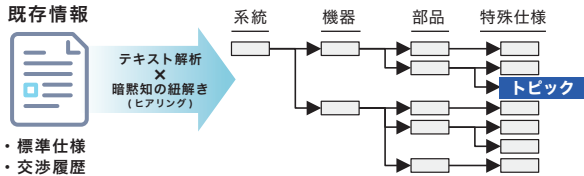


「SpectA RFQ Guide View™」を活用したアスペクト構築のステップ

暗黙知の形式知化アプローチとテキスト解析アプローチを組み合わせることでアスペクト構築を進めます。

STEP 1

テキスト解析と暗黙知の紐解きにより仕様体系化



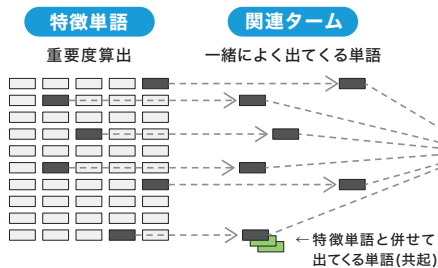
STEP 2

RFQの各仕様(トピック)に関する記述範囲を抽出



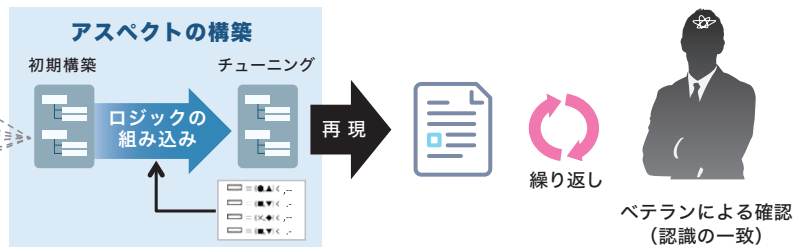
STEP 3

記述範囲の特徴単語を抽出し、アスペクトを設計



STEP 4

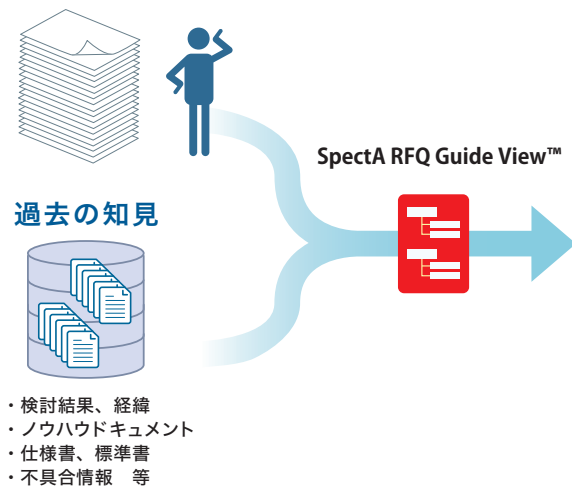
機械的に作成されたアスペクトをチューニング



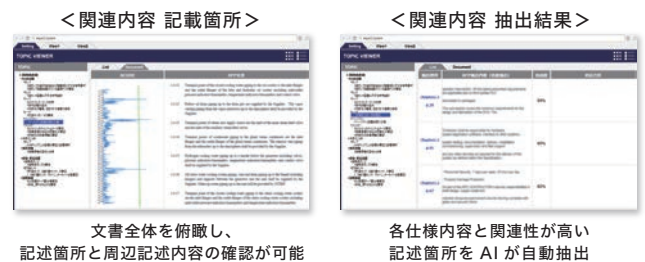
実現する仕組み (イメージ)

業務特性やご利用のシステム等の環境に合わせて最適かつ実用的な仕組みを実現します。

新規検討の対象



読み込み結果画面 (全体俯瞰・リスト作成効率化)



過去関連情報一覧画面 (検討支援)



SOLIZEの 取り組み特長

- ① 今ある(限られた)データから、構築を始めることができます。(数10件～)
- ② 範囲を絞りながら進めることで、短期間で段階的な成果を確認できます。(3カ月～)
- ③ アスペクト構築を通じて、貴社製品の仕様体系まとめも並行して実施します。